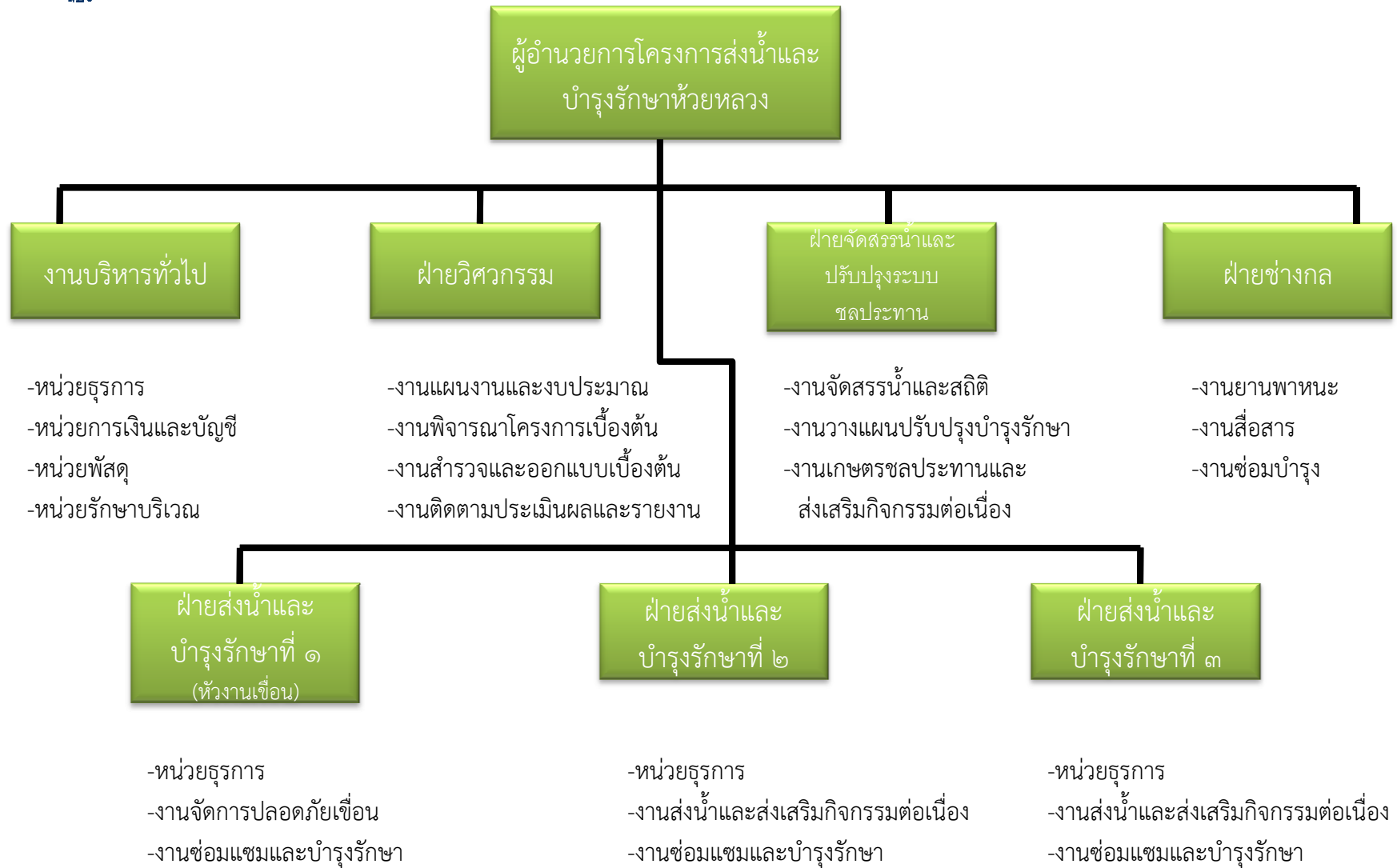




# แผนภูมิอัตรากำลังโครงการส่งน้ำและบำรุงรักษาห้วยหลวง สำนักชลประทานที่ ๕ จ.อุดรธานี





## แผนภูมิอัตรากำลังโครงการส่งน้ำและบำรุงรักษาห้วยหลวง สำนักชลประทานที่ ๕ จ.อุดรธานี



- หน่วยธุรการ
- หน่วยการเงินและบัญชี
- หน่วยพัสดุ
- หน่วยรักษาบริเวณ



- งานแผนงานและงบประมาณ
- งานพิจารณาโครงการเบื้องต้น
- งานสำรวจและออกแบบเบื้องต้น
- งานติดตามประเมินผลและรายงาน



- งานจัดสรรน้ำและสถิติ
- งานวางแผนปรับปรุงบำรุงรักษา
- งานเกษตรชลประทานและส่งเสริมกิจกรรมต่อเนื่อง



- งานยานพาหนะ
- งานสื่อสาร
- งานซ่อมบำรุง



- หน่วยธุรการ
- งานจัดการปลอดภัยเขื่อน
- งานซ่อมแซมและบำรุงรักษา



- หน่วยธุรการ
- งานส่งน้ำและส่งเสริมกิจกรรมต่อเนื่อง
- งานซ่อมแซมและบำรุงรักษา



- หน่วยธุรการ
- งานส่งน้ำและส่งเสริมกิจกรรมต่อเนื่อง
- งานซ่อมแซมและบำรุงรักษา