

A

6787

เลขทะเบียน E ธุรการ.....

ต้นฉบับ

18 ก.ย. 2561

เลขที่เอกสารในระบบ E ศธ0513.10102/10636

วันที่ 17 ก.ย. 2561

ฝ่ายบริหารทั่วไป (สลก. รับเอกสารจากภายนอก) รับที่ ขป 12269

เรื่อง ขอเชิญร่วมทำบุญถวายผ้าพระกฐินพระราชทาน ประจำปี พ.ศ.2561

ผอป.ลก.

เรียน ผู้บริหารกรม	วันที่กำหนด
<input checked="" type="checkbox"/> เพื่อโปรดพิจารณา <input type="checkbox"/> เพื่อโปรดดำเนินการ <input type="checkbox"/> เพื่อโปรดทราบ	
มหาวิทยาลัยเกษตรศาสตร์ ขอเชิญท่านร่วมอนุโมทนาการถวายผ้าพระกฐินพระราชทาน	
ประจำปี 2561 ในวันที่ 9 พฤศจิกายน 2561 ณ วัดศาลาปูนวรวิหาร อำเภอพระนครศรีอยุธยา	
จังหวัดพระนครศรีอยุธยา	
เห็นสมควรแจ้งหน่วยงาน และเจ้าหน้าที่ในสังกัดร่วมทำบุญ และขอให้รวบรวมนำส่งเงิน	หมายเหตุ
บริจาคตามกำลังศรัทธา ได้ที่	
- ธนาคารทหารไทย จำกัด (มหาชน) ชื่อบัญชี มหาวิทยาลัยเกษตรศาสตร์ (กฐินพระราชทาน มก.) ประเภทออมทรัพย์ เลขที่บัญชี 069-2-33838-7	
- ธนาคาร ไทยพาณิชย์ จำกัด (มหาชน) ชื่อบัญชี มหาวิทยาลัยเกษตรศาสตร์ (กฐินพระราชทาน มก.) ประเภทออมทรัพย์ เลขที่บัญชี 235-2-12792-4 โดยตรงต่อไป	

(นางณิตารัตน์ เกษสุขสมวงษ์)

ปร.สก. แทน ผอป.ลก.

ปฏิบัติราชการแทน ลนค. 17 กย 2561

เรียน ผอ.ชป.๑๐ ฝ่ายชป.๑๐

เพื่อโปรดพิจารณาเห็นควรแจ้งโรงเรียนในเขต
หัวพันนอกที่มีผลต่อสงฆ์ร่วมทำบุญกฐินในเขตวัด
โคกพระต่อไป

(นางสมพร เกียรติศิริ)

ธก.ชป.๑๐

๑๘ ก.ย. ๒๕๖๑

เรียน. รดง ผอ.ชป.๑๐ ผอ. กฐน ผอ.โครงการ ชอ.นบ.งานฝ่ายบริหารฯ
(ศึกษาวิจัย ชล.๑๖.๑๐)

เพื่อโปรดทราบ.

ทราบ

(นายสุชาติ เจริญศรี)

ผส.ชป.๑๐

๑๘ ก.ย. ๒๕๖๑

Ecobranh3982/61

(นางกรรณจิตต์ เปลียนสมัย)

สบท.ชป.๑๐ ๑๗ กย. ๖๑



ระบบ Eศ 0.513.10102/10636

กรมชลประทาน

พ.ศ. ๖๖

เลขรับ ขป 12269/61

วันที่ 17 ก.ย. 61

เวลา

ที่ ศธ ๐๕๑๓.๑๐๑๐๒/๑๐๖๓๖

มหาวิทยาลัยเกษตรศาสตร์
๕๐ ถนนงามวงศ์วาน จตุจักร
กรุงเทพฯ ๑๐๙๐๐

๑๗ กันยายน ๒๕๖๑

เรื่อง ขอเชิญร่วมทำบุญถวายผ้าพระกฐินพระราชทาน ประจำปี พ.ศ. ๒๕๖๑

เรียน อธิบดีกรมชลประทาน

สิ่งที่ส่งมาด้วย แผ่นพับร่วมทำบุญถวายผ้าพระกฐินพระราชทาน ประจำปี พ.ศ. ๒๕๖๑

ด้วยมหาวิทยาลัยเกษตรศาสตร์ จะนำผ้าพระกฐินพระราชทาน ประจำปี พ.ศ. ๒๕๖๑ ไปถวายพระสงฆ์ที่จำพรรษา ณ วัดศาลาปูนวรวิหาร อำเภอพระนครศรีอยุธยา จังหวัดพระนครศรีอยุธยา ในวันศุกร์ที่ ๙ พฤศจิกายน พ.ศ. ๒๕๖๑ เวลา ๐๙.๕๙ น.

ในการนี้ มหาวิทยาลัยเกษตรศาสตร์จึงขอเชิญท่านร่วมทำบุญโดยเสด็จพระราชกุศลในการถวายผ้าพระกฐินพระราชทาน ประจำปี พ.ศ. ๒๕๖๑ โดยผู้มีจิตศรัทธาสามารถร่วมบริจาคทรัพย์ได้ที่ ผู้อำนวยการกองคลัง สำนักงานอธิการบดี ชั้น ๓ อาคารสารนิเทศ ๕๐ ปี มหาวิทยาลัยเกษตรศาสตร์ บางเขน หรือ

๑. ฌานัตติสิ่งจ่าย ปณ. เกษตรศาสตร์ ส่งถึง ผู้อำนวยการกองคลัง ชั้น ๓ อาคารสารนิเทศ ๕๐ ปี มหาวิทยาลัยเกษตรศาสตร์ ๕๐ ถนนงามวงศ์วาน เขตจตุจักร กรุงเทพฯ ๑๐๙๐๐
๒. โอนเงินเข้าบัญชีประเภทออมทรัพย์ ชื่อบัญชี มหาวิทยาลัยเกษตรศาสตร์ (กฐินพระราชทาน มก.)
 - ธนาคารทหารไทย จำกัด (มหาชน) เลขที่บัญชี ๐๖๙ - ๒ - ๓๓๘๓๘ - ๗
 - ธนาคารไทยพาณิชย์ จำกัด (มหาชน) เลขที่บัญชี ๒๓๕ - ๒ - ๑๒๗๙๒ - ๔

โดยขอให้นำส่งหลักฐานการโอนเงินมาที่ ผู้อำนวยการกองคลัง ชั้น ๓ อาคารสารนิเทศ ๕๐ ปี มหาวิทยาลัยเกษตรศาสตร์ บางเขน โทรศัพท์ ๐ ๒๙๔๒ ๘๑๔๘ - ๕๐ โทรสาร ๐ ๒๙๔๒ ๘๑๔๗

มหาวิทยาลัยเกษตรศาสตร์ ขออนุโมทนาในกุศลเจตนาบริจาคมา ณ โอกาสนี้ ด้วยกุศลผลบุญแห่งการทำบุญถวายผ้าพระกฐินพระราชทาน โปรดคลบ้นดาลให้ท่านเจริญด้วยจตุรพิธพรชัย และสัมฤทธิ์ผลในสิ่งที่พึงปรารถนาทุกประการเทอญ

ขอแสดงความนับถือ

(นายดำรงศรี ศรีพระราม)

รองอธิการบดีฝ่ายบริหารกิจการภายใน
ปฏิบัติหน้าที่แทนอธิการบดีมหาวิทยาลัยเกษตรศาสตร์

กองกลาง

โทรศัพท์/โทรสาร ๐ ๒๙๔๒ ๘๑๕๓

แบบบริจาคเงินสมทบถวายผ้าพระกฐินพระราชทาน
มหาวิทยาลัยเกษตรศาสตร์ ประจำปี พ.ศ. ๒๕๖๑
ณ วัดศาลาปูนวรวิหาร อำเภอพระนครศรีอยุธยา จังหวัดพระนครศรีอยุธยา
วันศุกร์ที่ ๙ พฤศจิกายน พ.ศ. ๒๕๖๑
เวลา ๐๙.๕๙ น.

นามผู้บริจาค.....
ชื่อหน่วยงาน.....
เลขที่ ถนน ตำบล/แขวง
อำเภอ/เขต จังหวัด
รหัสไปรษณีย์ โทรศัพท์ โทรสาร

ขอบริจาคสมทบถวาย โดยเสด็จพระราชกุศล จำนวน.....บาท (.....)
โดยบริจาคเป็น

- เงินสด
- ธนาณัติสั่งจ่าย ปณ. เกษตรศาสตร์ ส่งถึง ผู้อำนวยการกองคลัง ชั้น ๓ อาคารสารนิเทศ ๕๐ ปี
มหาวิทยาลัยเกษตรศาสตร์ ๕๐ ถนนงามวงศ์วาน เขตจตุจักร กรุงเทพฯ ๑๐๙๐๐
- โอนเงินเข้าบัญชีประเภทออมทรัพย์ ชื่อบัญชี มหาวิทยาลัยเกษตรศาสตร์ (กฐินพระราชทาน มก.)
- ธนาคารทหารไทย จำกัด (มหาชน) เลขที่บัญชี ๐๖๙ - ๒ - ๓๓๘๓๘ - ๗
- ธนาคารไทยพาณิชย์ จำกัด (มหาชน) เลขที่บัญชี ๒๓๕ - ๒ - ๑๒๗๙๒ - ๔

ทั้งนี้ ขอให้ออกอนุโมทนาบัตรในนาม

นามผู้บริจาค
เลขที่ ถนน ตำบล/แขวง
อำเภอ/เขต จังหวัด รหัสไปรษณีย์

(ลงชื่อ) ผู้บริจาค/นำส่ง
(.....)

วันที่ เดือน พ.ศ. ๒๕๖๑

หมายเหตุ โปรดส่งแบบบริจาคเงินสมทบถวายผ้าพระกฐินพระราชทาน มหาวิทยาลัยเกษตรศาสตร์ ประจำปี พ.ศ. ๒๕๖๑
ได้ที่ ผู้อำนวยการกองคลัง ชั้น ๓ อาคารสารนิเทศ ๕๐ ปี มหาวิทยาลัยเกษตรศาสตร์
เลขที่ ๕๐ ถนนงามวงศ์วาน แขวงลาดยาว เขตจตุจักร กรุงเทพฯ ๑๐๙๐๐
โทรศัพท์/โทรสาร ๐ ๒๙๔๒ ๘๑๔๗ - ๕๐

ประวัติวัด

วัดศาลาปูนวรวิหาร เป็นพระอารามหลวงชั้นโท ชนิดวรวิหาร ตั้งอยู่ตำบลท่าวาสุกรี อำเภอพระนครศรีอยุธยา จังหวัดพระนครศรีอยุธยา โดยสันนิษฐานชื่อเรียกวัดศาลาปูน เนื่องจากเป็นหมู่บ้านที่ราษฎรประกอบอาชีพเผาปูนขาย ซึ่งยังปรากฏหลักฐานซากเตาเผาปูนอยู่ วัดศาลาปูนในอดีตเป็นที่สถิตของพระราชาคณะตำแหน่งพระธรรมราชาสืบต่อกันมาตั้งแต่รัชกาลที่ ๑ จนถึงรัชกาลที่ ๖ และในรัชกาลที่ ๔ และรัชกาลที่ ๕ เป็นที่สถิตของพระราชาคณะชั้นสมเด็จเจ้าคือสมเด็จพระพนมจารย์ (พุก) ซึ่งเป็นสมเด็จเจ้าพระราชาคณะเพียงรูปเดียวที่ได้รับพระราชทานตั้งขึ้นในเขตหัวเมืองชั้นนอก



พระอโศก สร้างในสมัยอยุธยา ภายในประดิษฐานพระพุทธรูปปั้นปิดทองปางมารวิชัย เป็นศิลปกรรมแบบสุโขทัย มีอัครสาวกยืนประนมหัตถ์อยู่ทางขวาและทางซ้าย พร้อมทั้งมีลายจิตรกรรม ฝาผนังสมัยอยุธยาซึ่งด้านหลังมีพระเจดีย์ทรงลังกาขนาดใหญ่บรรจุอัฐิของสมเด็จพระพนมจารย์ (พุก) อดีตเจ้าอาวาส รูปที่ ๕

วัดศาลาปูนวรวิหารเป็นวัดที่ให้การสนับสนุนด้านการศึกษาแก่พระภิกษุ สามเณร และโรงเรียนเทศบาลวัดศาลาปูน และเป็นสถานที่ในการประกอบพิธีกรรมทางศาสนาแก่ประชาชนทั่วไป โดยปัจจุบันมีพระครูอนุกุลศาสนกิจ (ประดิษฐ์ ฐานิโก) เป็นเจ้าอาวาส และดำรงตำแหน่งเจ้าคณะอำเภอพระนครศรีอยุธยา

มหาวิทยาลัยเกษตรศาสตร์ ขอรับผ้าพระกฐินพระราชทานไปถวายพระอารามหลวงเป็นประจำทุกปี ในปีนี้จึงขอเชิญบุคลากร นิสิต นักเรียน นิสิตเก่า และผู้มีจิตศรัทธาร่วมทำบุญถวายผ้าพระกฐินพระราชทาน ณ วัดศาลาปูนวรวิหาร โดยร่วมบริจาคเงินตามกำลังศรัทธาและกำลังศรัทธา เพื่อร่วม สืบทอดประเพณีกฐินกาล และจรรโลงพระพุทธศาสนาให้เจริญรุ่งเรืองสืบไป

ประณิษฏิกณ/ประณิษฏิกณภายในวัด

พระพุทธรูปสัมฤทธิ์สมัยอยุธยา "หลวงพ่อบุชชาลาย" เป็นศิลปะสมัยก่อนอยุธยา ขนาดหน้าตักกว้าง ๒๔ นิ้ว ลักษณะคล้ายพระอัครสาวกของสมเด็จพระสัมมาสัมพุทธเจ้าคือ พระโมคคัลลานะ พระสารีบุตร ซึ่งแขนด้านหนึ่งขององค์พระมีการลงอักขระยันต์ เชื่อกันว่าเป็นรูปเคารพของพระบรมไตรโลกนาถและพระศรีอริย์

พระพุทธรูปศักดิ์สิทธิ์แห่งวัดไร่ขิง เป็นพระพุทธรูปปางมารวิชัย ขนาดหน้าตักกว้าง ๔ ศอก ๒ นิ้วเศษ สูง ๔ ศอก ศิลปะสมัยเชียงแสน ตำนานเล่าว่า ลอยน้ำมาจึงอัญเชิญไว้ที่วัดศาลาปูน



มหาวิทยาลัยเกษตรศาสตร์

ถวายผ้าพระกฐินพระราชทาน ประจำปี พ.ศ. ๒๕๖๑

ณ วัดศาลาปูนวรวิหาร

อำเภอพระนครศรีอยุธยา จังหวัดพระนครศรีอยุธยา

วันจันทร์ที่ ๕ พฤศจิกายน พ.ศ. ๒๕๖๑

เวลา ๐๙.๕๕ น.

กำหนดการ

พิธีถวายผ้าพระกฐินพระราชทาน

มหาวิทยาลัยเกษตรศาสตร์

วันศุกร์ที่ ๙ พฤศจิกายน พ.ศ. ๒๕๖๑

เวลา ๐๗.๓๐ น. : รดออกจากร้านกฟิธภัณฑ์
และวัฒนธรรมการเกษตร

เวลา ๐๙.๐๐ น. : เดินทางถึงวัด

เวลา ๐๙.๕๙ น. : พิธีถวายผ้าพระกฐินพระราชทาน

เวลา ๑๓.๐๐ น. : เดินทางกลับโดยสวัสดิภาพ

ออกใบอนุญาตบัตรในนาม

ชื่อ-สกุลของผู้บริจาค

ในนาม.....(ตัวบรรจง)

สำหรับผู้ที่จะโอนเงินเข้าบัญชี โปรตสำเนาใบนำฝาก
(pay in) พร้อมแบบฟอร์มบริจาคเงินสมทบส่งไปที่...

กองคลัง มหาวิทยาลัยเกษตรศาสตร์ เพื่อดำเนินการ
จัดส่งใบอนุญาตบัตรต่อไป

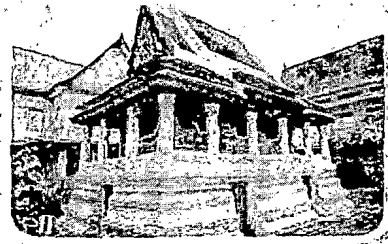
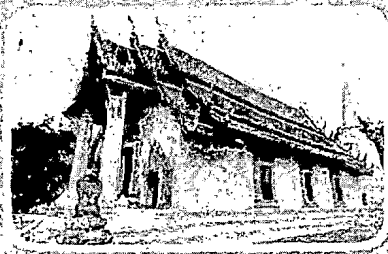
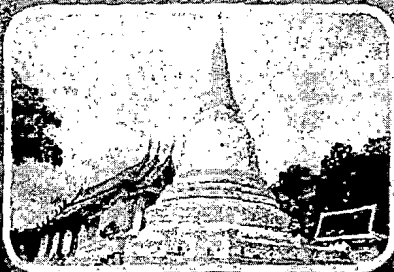
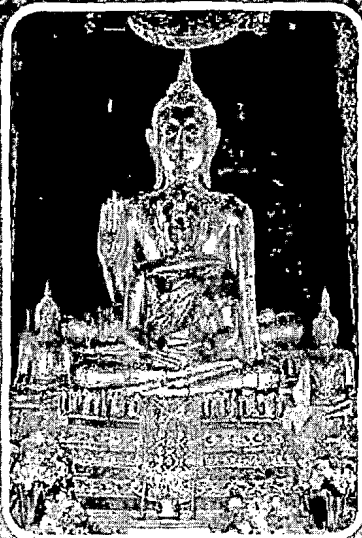
(บริจาคตั้งแต่ ๑๐๐ บาท ขึ้นไป)

การแต่งกาย

ผู้บริหาร : เครื่องแบบปกติขาว

บุคลากร : เสื้อสีเขียว KU

นิสิต : ชุดพิธีการ



มหาวิทยาลัยเกษตรศาสตร์ ขออนุโมทนา
ผลบุญกุศลที่ท่านได้ร่วมปฏิบัติกันมาเป็นประจำ
ทุกปี ขอให้ท่านประสบแต่ความสุข ความเจริญ
ด้วยอานิสงส์แห่งผลบุญนี้ ด้วยเทอญ.

ผู้ที่ประสงค์บริจาคทรัพย์สินเพื่อการกุศลครั้งนี้
โปรดกรอกแบบฟอร์มและบริจาค โดยจ่าย...

(๑) เงินสด หรือ

(๒) ธนาคารดีสิ่งจ่าย ปณ. เกษตรศาสตร์ ส่งถึง
ผู้อำนวยการกองคลัง ชั้น ๓ อาคารสารนิเทศ ๕๐ ปี
มหาวิทยาลัยเกษตรศาสตร์ ๕๐ ถนนงามวงศ์วาน
เขตจตุจักร กรุงเทพฯ ๑๐๙๐๐ โทรศัพท์
๐๒ - ๕๔๒ - ๘๑๔๓ - ๕๐

(๓) โอนเข้าบัญชีประเภทออมทรัพย์ชื่อบัญชี
มหาวิทยาลัยเกษตรศาสตร์ (กฐินพระราชทาน มก.)
(๓.๑) ธนาคารทหารไทย จำกัด (มหาชน)
เลขที่บัญชี ๐๒๕-๒-๓๓๘๓๘๘-๗

(๓.๒) ธนาคารไทยพาณิชย์ จำกัด
(มหาชน) เลขที่บัญชี ๒๓๕-๒-๑๒๗๕๖-๕

แบบฟอร์มบริจาคเงินสมทบ

กฐินพระราชทาน

มหาวิทยาลัยเกษตรศาสตร์

ณ วัดศาลาปูนนอร์อินทร์

จังหวัดพระนครศรีอยุธยา

วันศุกร์ที่ ๙ พฤศจิกายน พ.ศ. ๒๕๖๑

ชื่อ-สกุล

ที่อยู่

สังกัด

ข้าราชการ พนักงาน

ลูกจ้าง นิสิต/นักเรียน

นิสิตเก่า ผู้มีจิตศรัทธา

ร่วมบริจาค ดังนี้

สมทบถวายผ้าพระกฐินพระราชทาน

.....บาท

บูรณะพระอารามหลวง

.....บาท

บำรุงการศึกษาโรงเรียน

.....บาท

รวมทั้งสิ้น.....บาท

บริจาคโดย

เงินสด

ธนาคารดีสิ่งจ่าย ปณ. เกษตรศาสตร์

โอนผ่านบัญชีธนาคารประเภทออมทรัพย์

ธนาคารทหารไทย จำกัด (มหาชน)

เลขที่บัญชี ๐๒๕-๒-๓๓๘๓๘๘-๗

ธนาคารไทยพาณิชย์ จำกัด (มหาชน)

เลขที่บัญชี ๒๓๕-๒-๑๒๗๕๖-๕